

# 爱睿智健康

---

公司介绍二零二零年版本

Ismart Health Technology Co., Ltd.



爱睿智健康

做中国人需要的家庭医生

家庭医生

专业服务 标准流程 解决

卓智医疗

品质推荐 一站式服务

健康平台

及时响应 高效运营



**爱睿智健康**科技（北京）有限公司

以其独有的**健康管理平台**依托国内外优质的**医疗资源**成熟的健康干预手段及专业的**管理团队**

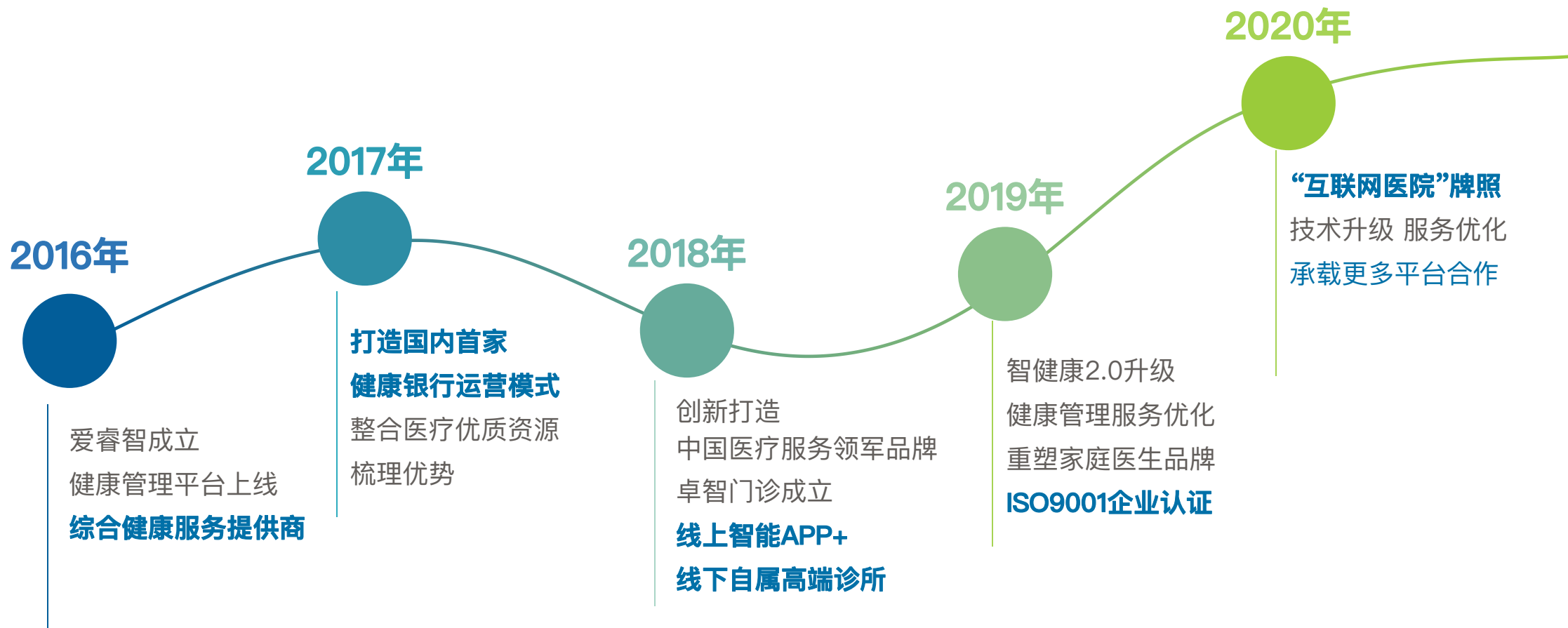
打造**线上，线下**医疗健康双平台

为企业、个人及家庭提供**智慧医疗健康解决方案**

提供**一站式服务** 为用户的健康保驾护航

# 爱睿智发展历程

专注创新 锐意进取 不忘初心 砥砺前行



# 爱睿智服务生态

## 健康平台

从企业/行业  
积累健康需求用户



技术平台接入/合作/运营变现  
现累积覆盖全国银行1亿用户

## 家庭医生

从线上医疗咨询  
赢取医疗健康用户



模式打造数年 科学专业响应迅速  
已经服务全国高净值100万用户

## 卓智门诊

从实际服务  
收获真实线下用户



高端门诊 全方位医疗服务  
布局落点广深双城CBD

# 爱睿智覆盖用户家庭健康需求

覆盖用户家庭成员全年龄段

覆盖婴儿、儿童健康需求

青年、白领健康无忧



初为父母 健康有保障

奋斗一生 老所有养

# 爱睿智服务资源网络

自有医疗团队  
+  
自主开发健康管理平台

线上家庭医生服务

全国550家品牌体检  
+  
统一服务流程

全国体检

基因合作巨头  
：  
华大基因

基因检测

全国1083家品牌齿科  
+  
统一服务流程

全国齿科

自有医疗团队  
+  
自主开发健康管理平台

全国中医

香港HPV疫苗与儿童疫苗

安全疫苗

486多家医院绿通服务

医院就诊绿色通道

爱睿智整合旗下卓智医疗  
+  
高端门诊及合作高档门诊

国内中高端诊所

美国梅奥诊所  
+  
日本癌研有明

海外就医服务

心理  
+  
营养

专科医疗服务



# 爱睿智资源伙伴

## 体检合作机构



## 齿科合作机构



## 海外医疗合作机构

- 美国梅奥
- 日本癌研有明 ...

## 香港医疗合作机构

- 香港卓健
- 香港尚至 ...

## 著名中医合作机构

- 正安中医
- 固生堂中医 ...

## 基因检测合作机构

- 华大基因
- 南方基因 ...



# 爱睿智合作伙伴

— 以高质量 便捷 专业服务赢得用户信赖 —



# 爱睿智荣誉信念

默默耕耘 坚守服务质量 连创佳绩 打造口碑



业绩奖项

公益奖项

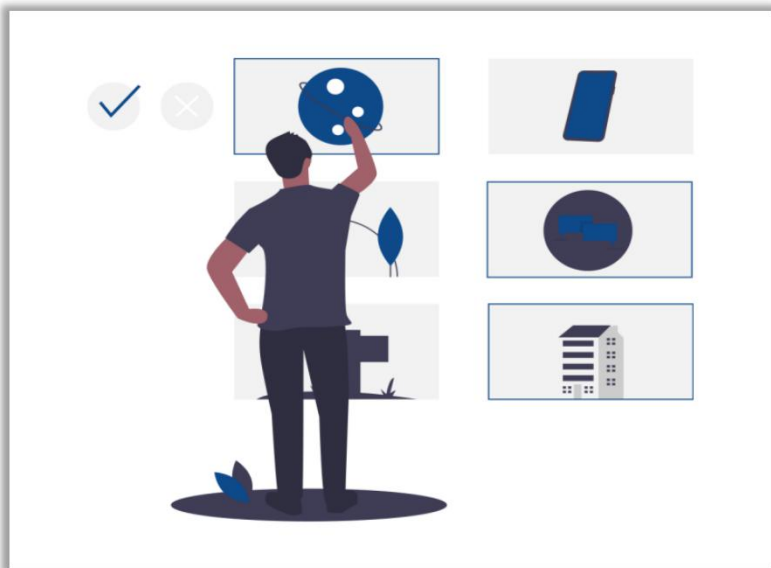


做中国人  
需要的家庭医生

不忘初心 砥砺前行 创新 锐意进取

# 爱睿智未来展望

做中国人需要的家庭医生

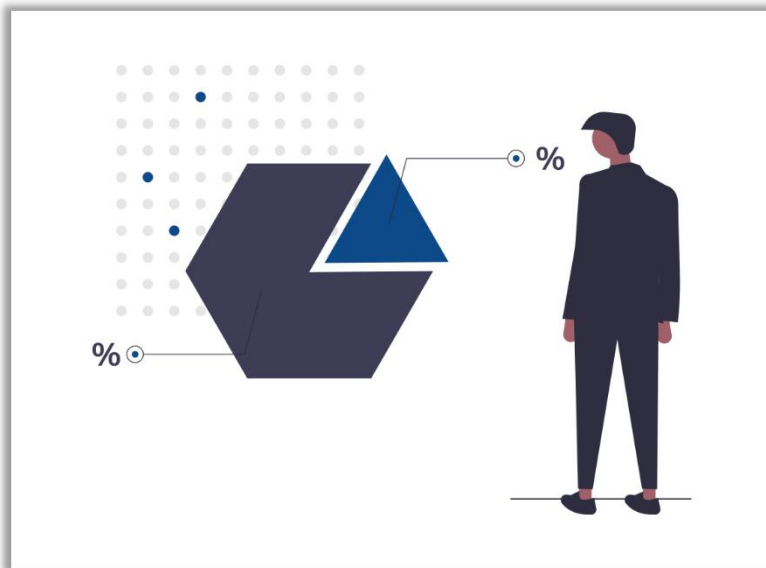


2020~ 2021

打通更多行业连接

创造更优合作优势

**完善爱睿智大健康资源圈**

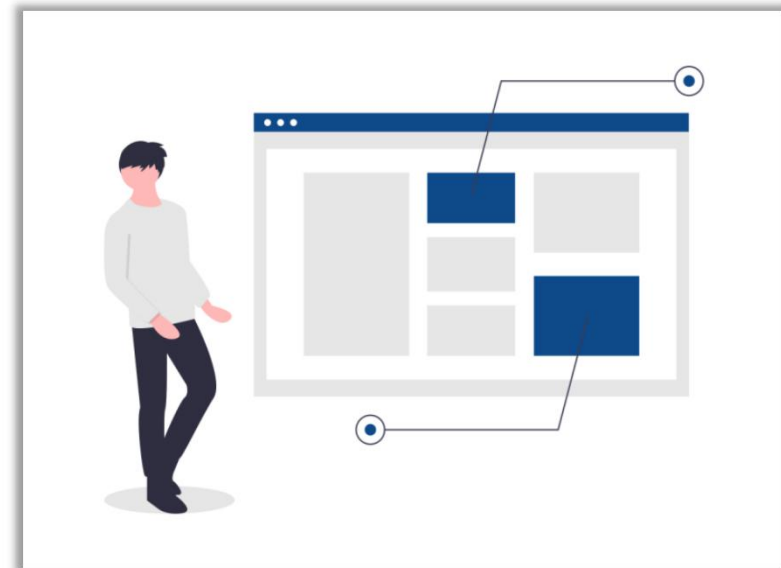


2021 ~ 2022

新增优化线上 线下医疗资源

高可用架构 满足互联网高并发

**爱睿智全面升级医疗&网络技术**



2022 ~ 2023

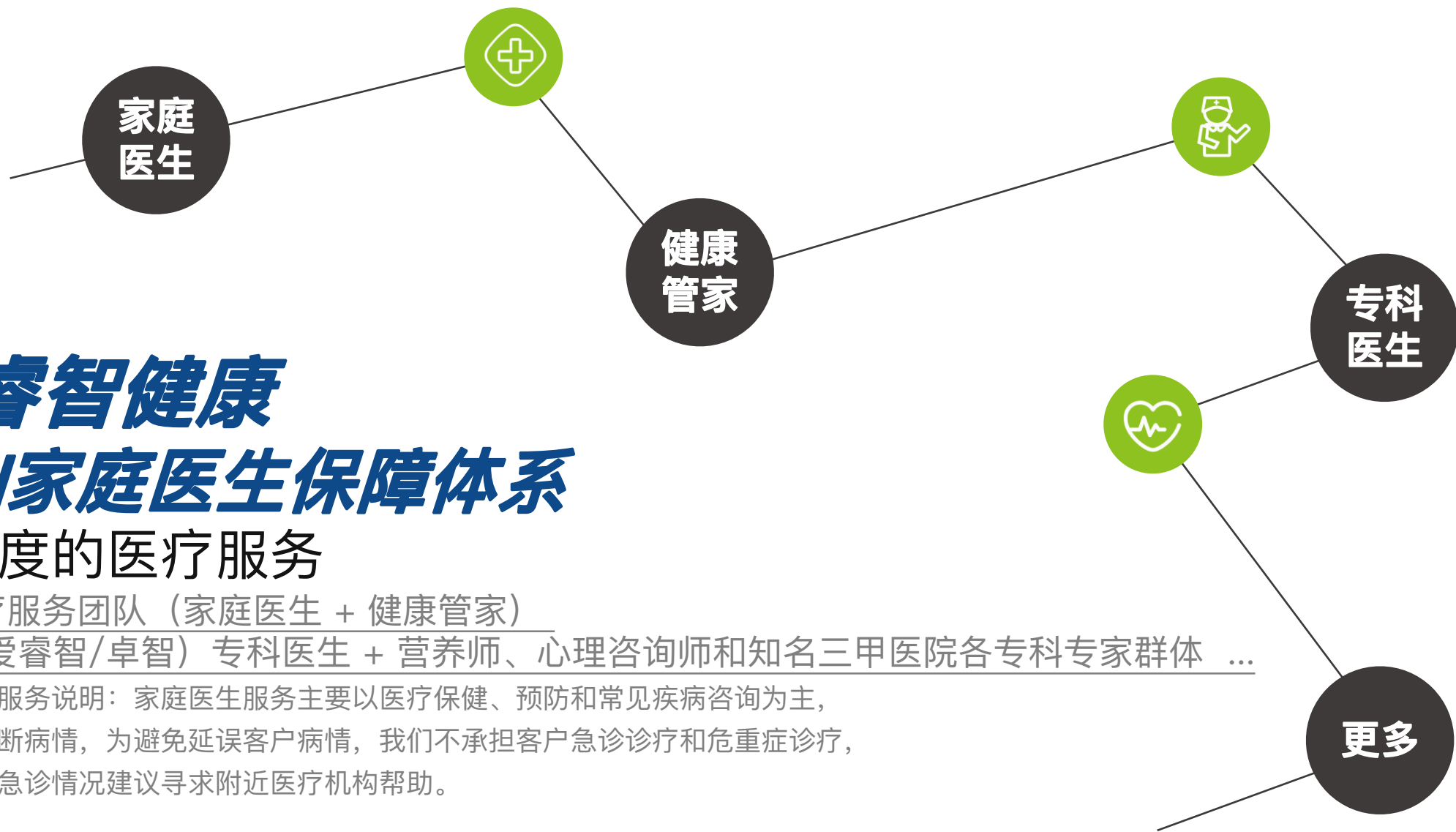
创新 锐意进取

聚焦专业科学优质服务

**打造爱睿智全方位医疗版图**



# 家庭医生服务介绍



# 爱睿智健康

## 1+N家庭医生保障体系

### 有温度的医疗服务

1个医疗服务团队（家庭医生 + 健康管家）

N名（爱睿智/卓智）专科医生 + 营养师、心理咨询师和知名三甲医院各专科专家群体 ...

家庭医生服务说明：家庭医生服务主要以医疗保健、预防和常见疾病咨询为主，不涉及诊断病情，为避免延误客户病情，我们不承担客户急诊诊疗和危重症诊疗，对于客户急诊情况建议寻求附近医疗机构帮助。



# 家庭医生医疗团队

## 三甲医院背景

资深主治医师及副主任级别以上

**专家领衔**的家庭医生团队

包含**全科医生**与**专科医生**团队

通过健康管理平台

提供在线，电话，视频咨询

进行用药管理，健康评估，报告解读等服务

用户在办公室，在家

都能享受到**专属的健康管理服务**

得到**实时的关怀**。



覆盖心内科，消化内科，儿科，妇产科，内分泌科等22个科室。

# 家庭医生服务内容

健康医疗需求覆盖生活方方面面 家庭医生一站式解决



在线咨询



科普资讯



首诊报告



饮食指导



健康好礼

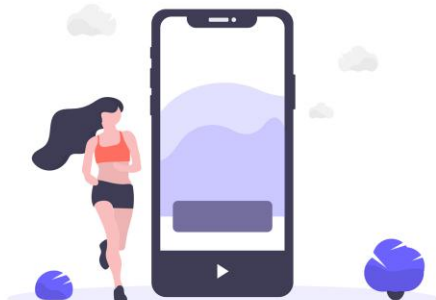


# 家庭医生服务场景

需要互联网医疗时



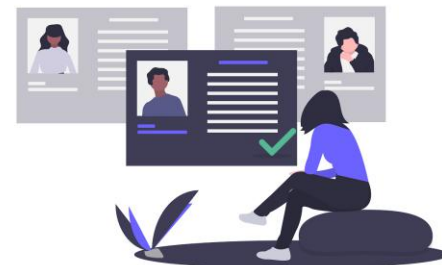
需要科学减脂时



需要线上问诊时



需要名医协调时



就医挂号排队时



不清楚用药时



外出需要就医时



身体疲惫不适时



# 家庭医生服务价值

## 1+N家庭医生保障体系

匹配用户医疗健康需求  
甄选三大特色套餐

主动性/专业性/时效性/持续性

*适用人群:*

商务人士/职场白领/企业高管

- (1) 及时响应，为用户提供专业有效咨询渠道
- (2) 医疗服务数据化，就医诊疗更便捷
- (3) 为医疗服务赋能，凸显医疗服务深层价值
- (4) 认知健康及疾病，用户形成科学健康观
- (5) 为用户整合甄选优质医疗资源
- (6) 降低用户身体健康风险
- (7) 控制身体健康风险，达到最佳诊疗效果
- (8) 延缓疾病发展，减少疾病发生
- (9) 有效提升用户身体健康素质

# 各类人群选择「爱睿智家庭医生」



“ 我选择 **家庭医生**  
服务内容匹配  
解决了我**个人**的医疗需求  
就医时有指导意见  
日常小问题得到解决  
让我更加**注重健康** ”

——某企业市场主管 小王

“ 我选择 **家庭医生**  
时间成本渐高  
医疗需求有了**专业保障**  
就医不再是件难事  
对于我日常生活有了“监督”  
生活就是需要**对自己好一点** ”

——某企业总经办 小陈

“ 我选择 **家庭医生**  
陪伴家人时间越来越少  
**健康问题及意识尤为重要**  
有保险，但缺乏医疗终端服务  
家庭健康问题有了新型保障  
让我加倍关怀家人 ”

——某企业高管 刘总

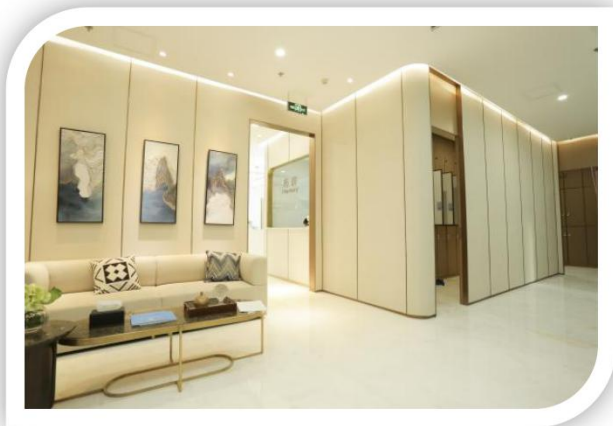
“ 我选择 **家庭医生**  
多年用心拼搏  
为家庭遮风挡雨  
只是**希望让家人过得更好**  
**医疗服务是生活的健康保障**  
我选择**更好的** ”

——某企业CEO 张总

# 卓智医疗介绍

# 卓智医疗

## 高端门诊



环境私密舒适，进口高端医疗设备  
检查和治疗更精细、更准确  
综合门诊，多学科覆盖全人群医疗需求  
充裕诊疗时间，充分医患沟通  
实现诊疗后三甲医院转诊、住院等一站式服务

## 智慧医疗



自有健康管理系统为客户建立电子病历档案  
家庭医生365天在线答疑问诊  
一对一量身定制体检方案  
体检报告精细解读  
检后数据监测，跟踪提醒

## 资深专家



汇集行业内三甲医院专科医生资源  
资历深厚、临床经验丰富  
在客户群体中有非常好的口碑  
可以为企业客户提供强大的技术及医疗资源的支撑



# 广州卓智门诊

天河中学  
花城校区

花城大道

猎德大道

卓智门诊  
Smart Clinic

中海花城湾  
停车场入口

天盈广场

珠江

海心沙

## 广州·卓智门诊

位于广州市CBD珠江新城核心地段，面积近1300平米

配置全进口高端检查设备

内设DR室、彩超室、检验室、治疗室及其他诊室

汇集行业内优秀的专家资源

提供优质的家庭医生及医疗服务

包含家庭医生、内科、妇科、儿科、齿科、中医、皮肤等专科诊疗

以及妇科保健、孕期管理、儿童保健等特色项目

同时，卓智门诊设有周末及夜间就诊模式

让更多人享受定制医疗服务



·图片来源实拍

# 深圳卓智门诊



海信南方大厦

## 深圳·卓智门诊

位于**深圳市南山区创业路1777号海信南方大厦2楼**

是卓智医疗2019年开的第二家**综合诊所**

占地面积近**600m<sup>2</sup>**

开设儿科、妇产科、内科、脊科等专业科室

含母乳喂养指导、儿童保健、妇科保健、慢病管理等特色项目

可为国内外人士提供疾病诊治、疾病预防和健康保健等

**全方位、高质量、规范化的医疗服务**



·图片来源实拍



# 卓智医疗“共享医疗”

## 爱睿智&卓智医疗 携手多家企业合作

建设标准化诊所 制定标准化的诊疗模式  
共享优质职场医疗资源

专注职场常见疾病诊治服务，提供日常保健科普咨询，  
协助企业以更实惠的成本为员工提供更好的疾病诊疗服务。

### 增加员工稳定度

良好的医疗保障免除员工后顾之忧

### 提升员工归属感

让员工感受来自职场的关怀，提升个人对公司的归属感

### 减少缺勤、医疗方面的损失

有效增加员工出勤率和医疗费用支出

### 员工效率高企业可获得高效收益

健康的员工能保证更高的工作效率，为企业创造更大的  
业务价值

### 减轻员工个人生活负担

减少员工个人医疗费用支出

### 有效缓解职场焦虑

及时梳理员工工作压力，避免消极怠工

高端门诊

智慧医疗

资深医疗专家团队  
(近200名三甲医院专家顾问)

医疗设备

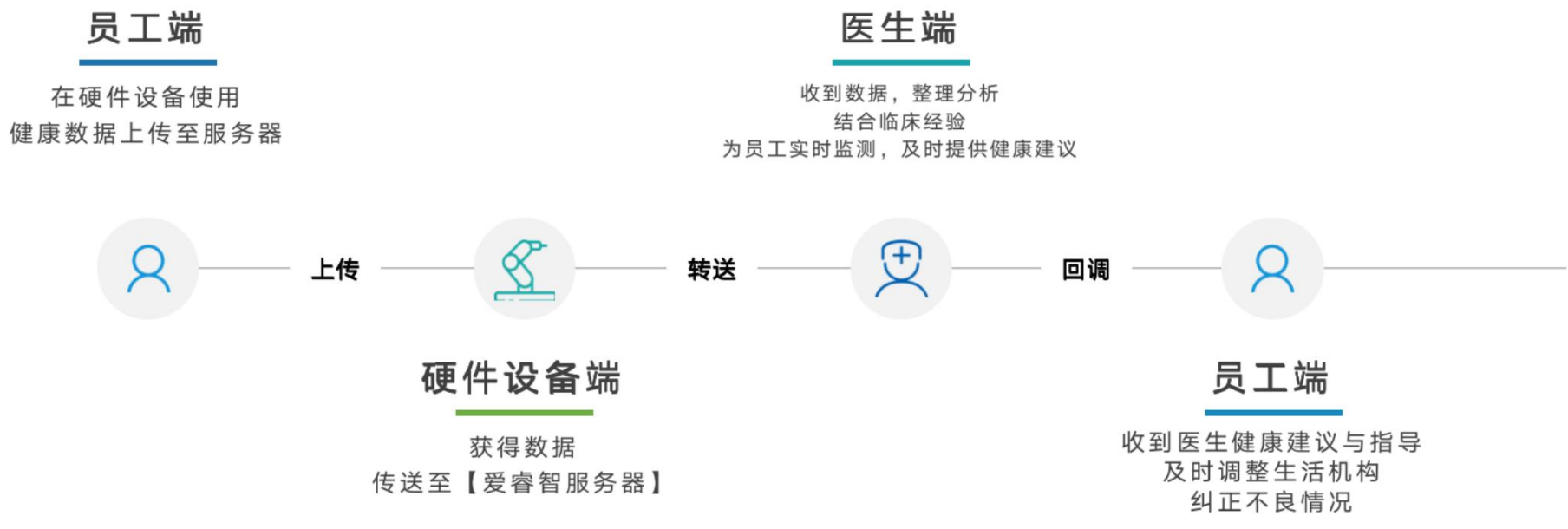
企业个性化健康主题活动

# 卓智医疗“共享医疗”



# 卓智医疗“共享医疗”设备协助

通过一体化的监测设备，员工实时数据监测，  
医生利用远程管理系统实施数据查阅并给与及时的健康指导。



# 健康平台对接

# 爱睿智健康app



## 智健康APP客户版

主要功能覆盖用户医疗及健康需求  
便捷用户**三大功能体系应用场景**  
提供科学、专业、高效的医疗服务

- 便捷预约任您选
- 全流程健康管理
- 健康记录随心查





# 爱睿智技术平台

医疗健康需求清晰化， 根据需求提供技术一站式解决方案

基于混合云（公有云+私有云）  
**构建高可用架构**  
满足互联网高并发的应用场景

数据基于安全考虑  
**采用本异地备份**  
严格的数据访问限制，加密存储

**自动化运维监控**  
让健康技术平台  
安全，稳定，可靠更有保障

**强大的技术支撑体系**  
赋能开放的健康银行平台  
对接更多优质医疗资源

**用户快速触达**  
所需资源拥有技术保障



# 健康平台运营



# 爱睿智平台运营



爱睿智技术+运营  
实现平台搭建  
一站式方案 快速针对 解决需求

技术水平/优化架构/增加运营/日常维护  
降低实现难度，降低技术/运营成本  
通过用户进行创收/获取佣金

“大健康商城” “资源整合” “商城运营” “活动策划” “维护复盘” 等等

# 爱睿智平台运营

为企业接入技术平台， 提供平台运营经验建议

技术水平/优化架构/增加运营/日常维护

降低实现难度，降低技术/运营成本

通过用户进行创收/获取佣金

## 医疗健康商品

丰富平台商品品类，提供性价比高商品入驻

- 健康食品滋补类
- 健康用品类
- 器械用品
- 家居智能
- 等等



## 医疗健康资源

为技术平台提供接入，丰富平台功能

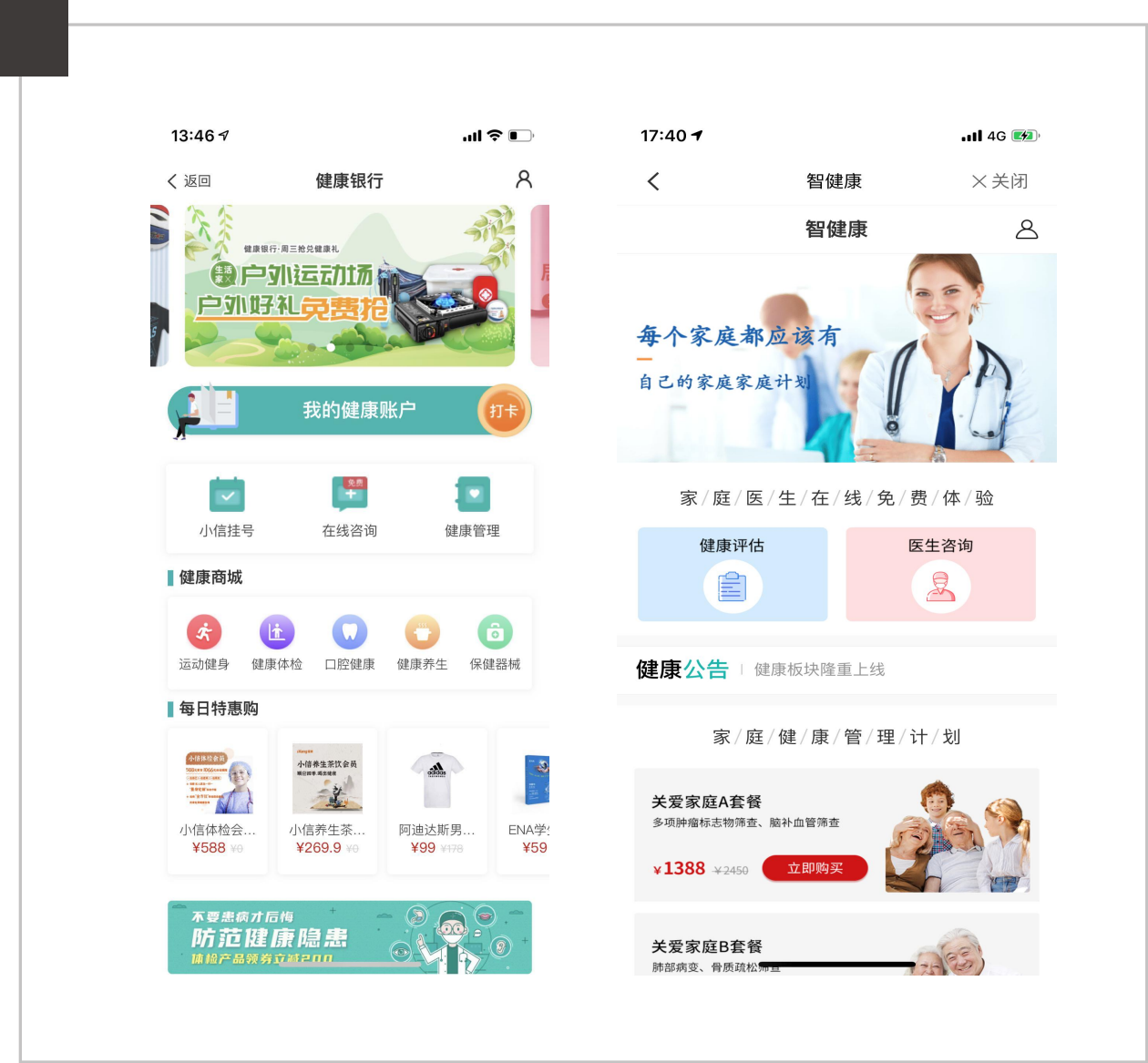
- 体检服务
- 基因检测服务
- 齿科服务
- 就医绿通服务
- 等等

## 医疗运营活动

全面规划运营方案，及时响应运营需求

- 拉新类活动（注册用户福利、邀请福利）
- 粘性类活动（持续签到福利、积分兑换）
- 教育科普活动（健康课堂、健康资讯）
- 节假日专题活动（父母/儿童/全家）
- 等等

# 爱睿智平台运营案例 健康银行搭建运维



## XX银行 信用卡搭建健康商城

- 主要有体检、齿科、家庭医生服务商品
- 体检：三甲医院体检-基础版；三甲医院体检-标准版
  - 齿科：单人健康洁牙套餐、儿童护齿计划-全口涂氟、儿童护齿计划-窝沟封闭
  - 家庭医生：家庭医生服务基础版、家庭医生服务升级版

# 爱睿智平台运营案例 健康银行活动运营

## 合作 · 运营案例

健康银行·7日内购狂欢

**最低仅售¥19.9**

激励金率高达**10%**

卖手店铺

活动时间  
2020/01/02-2020/01/08

**送长辈**  
(适合45岁以上中老年人)

关爱父母体检套餐升级版  
(买一送一)

激励金率:10%  
激励金 ¥189.9

GO>

关爱父母体检套餐  
(买一送一)

激励金率:10%  
激励金 ¥146.9

GO>

健康银行

**9.9元起** 精选课程

育儿、健康、生活难题一大堆

二胎 入睡困难 情绪失控 易醒

别着急，健康银行在线课程教你正确应对

- \*4大著名专家，覆盖育母婴育儿、急救等多个领域
- \*讲理论更讲实践，全方位解决各种难题
- \*即报即学，通俗易懂，收获众多学员好评

9块9专区

找准原因，轻松改善宝宝夜醒频繁  
(推荐人群：儿童0-3岁)

- “睡眠能力”的发明者和研究者
- 四大课程让你找准宝宝睡眠的10大原因
- 90分钟课程教你提高宝宝睡眠能力

王荣群 “睡眠能力”的发明者和研究者

活动价 ¥9.9 马上预约

健康银行 居家健康好物推荐

领券立减**50元** GO

每天低至**1元**  
抗疫必备·“净享空间”  
大额**50元**神券限量抢

12期免息

机械甲虫车载净化器  
Beetles-A型

券后价**37.40\*** (12期)

领券立减50元 立即抢购

健康银行·全新升级

**健康值兑好礼**  
千元礼品大派送

第三期

即食燕麦片

健康银行  
暖心上线，礼遇健康  
5000万积分送给热爱健康的你们  
即日起8月31日

夏日冰点价

999个名医问诊名额免费抢

抢购路径：爱智中微动卡空间-微运汇-健康银行-名医问诊

温馨提示：每日放送100个名医号源，连续10天放送，先到先得，每人限抢1个名额。

活动期间，持卡人可享799元助产尊享套餐系列  
总有一款是您需要

白领精选

优选双人体检套餐  
性价比之王  
原价 ¥699 抢购价 ¥499

立即抢购

了解孩子

儿童用药基因检测  
再不用担心孩子吃药时什么药过敏了  
原价 ¥860 抢购价 ¥599

立即抢购

女性必备

宫颈癌预防HPV分型基因检测  
提前发现病变，防患于未然  
原价 ¥380 抢购价 ¥199

立即抢购

男性专享

吸烟族  
肺功能检查  
肺部肿瘤筛查  
重要脏器超声

吸烟族体检套餐  
品牌设备 专业检测  
原价 ¥760 抢购价 ¥499

立即抢购

- 健康银行上线
- 健康值互动促活工具
- 每月平台营销策划
- 平台商家管理运营

# 爱睿智平台运营案例 兑换活动



## XX银行 综合积分活动兑换

综合积分兑换是指XX银行个人客户所拥有的综合积分客户通过此健康商城页面使用综合积分抵现支付购买商品或服务。



# 爱睿智平台运营案例 兑换活动

配合XXXXXX银行公众号进行

惠生活

≡ 惠优惠

≡ 个人中心

2019年10月1日 上午9:17

中国建设银行

重阳佳节 亲情回馈

18位朋友读过

关爱老人 甄选健康好礼

金秋重阳献礼，综合积分超值兑，给爸妈的健康守护

积分易行·带你飞

5位朋友读过

建行快贷—龙商贷，为你周转

1位朋友读过

【答题&福利】智慧摩天楼：锦鲤来袭，300元大奖等你！

假期不要再当宅男宅女！！

1位朋友读过

金秋重阳献礼，综合积分超值兑，给爸妈的健康守护

建行龙支付 1周前

Double Ninth Festival

重阳节

感恩亲情 健康长久

寄托着人们对长者健康长寿的祝福

家庭医生服务基础版

全年在线、不限次提供：  
问诊咨询、用药指导、体检报告详解、  
复查提醒、慢病监测、健康评估

仅需 28元 + 176400 积分

原价280元

一份关爱，守护健康

识别二维码立即预定

积分当钱花 关爱送爸妈

详情请点击“阅读原文”—进入“健康商城”：  
选择商品立即购买；  
下载“智健康”APP进行预约；  
或拨打服务热线400-919-8282进行预约。

具体活动产品由爱睿智健康科技（北京）有限公司提供，中国建设银行仅提供支付服务，不承担因商品问题导致的任何责任和后果，并保留最终解释权。

建行龙支付  
长按识别二维码关注我们

阅读原文 阅读 3.5万 在看 28

重阳佳节 亲情回馈

个人客户综合积分回馈活动

关爱老人 甄选健康好礼

活动时间：2019.10.1-10.15

健康公告 亲情回馈 遇“建”美好

活动专区

重阳佳节 亲情回馈

仅需 28元 + 176400 综合积分  
即可享受家庭医生服务  
2对1全年不限次在线健康指导

28起 ¥1800 立即查看

重阳佳节 健康从“齿”开始

仅需 19.8元 + 124740 综合积分  
即可享受单人洁牙套餐服务  
口腔检查+超声波洁牙+抛光

# 爱睿智平台运营案例 高端权益兑换



XX银行  
信用卡平台全年在线家庭医生  
为XX银行信用卡平台  
搭建全年在线家庭医生权益兑换平台



通过医疗资源的整合连接  
结合爱睿智技术的引入及创新（智健康app）  
实现用户的在线咨询及协助

满足个人的医疗需求  
同时覆盖到家庭全体成员  
通过问诊及动态电子健康档案更新  
针对性解决全年龄段的健康问题  
(儿童/青壮年/老年人/男性/女性/职场)

# 爱睿智 做中国人需要的家庭医生

从传统的问诊/就医进阶 到互联网的加入及优化  
增加医疗健康问题的解决渠道  
个人及家庭的医疗需求 可以被及时专业地解决  
提高用户的医疗健康质量

一名专业度强的全科医生  
解决用户家庭日常医疗需求  
(为用户提供包括运动、饮食、心理辅导等多方面的生活方式干预)  
在紧急情况下必须前往医院时  
给予专业快速高效的医疗协助



**融合智慧平台**  
**构建健康生态**